

Neonatal Statistik 2010

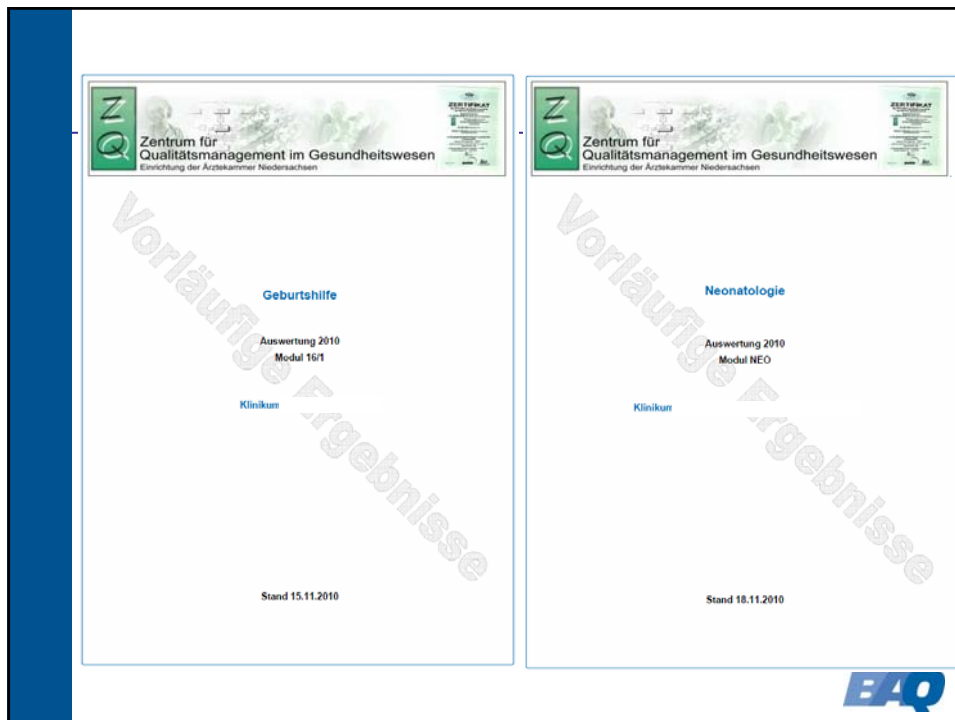
Nicholas Lack



Historie

- Bayern und Niedersachsen (1980)
- Westfalen-Lippe (1984)
- Profile, Tableaux (1989)
- BQS-Fachgruppe (2005)
 - Indikatoren, Auslöser, Auswertung
- AQUA (2010)
 - Indikatoren, Überlieger
- BAQ Konzept (2010)

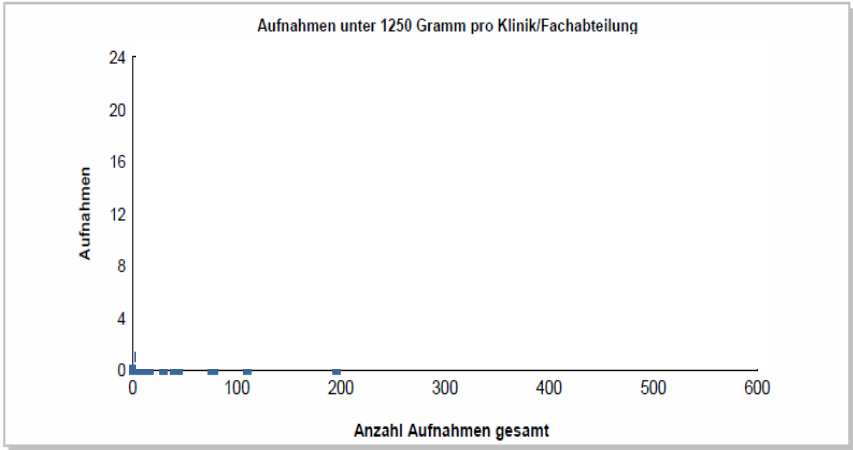




Vorläufig 2010

Klinikum

1 Basisstatistik	Klinik				direkter Vergleich: (25 Level-1 Perinatalzentren)			Gesamt: (105 Kliniken/Abteilungen)		
	2010		Vorjahr		2010		Vorj.	2010		Vorj.
3 Ü: Entbindung	n	%	n	%	n	%	%	n	%	%
Übersicht										
9 Entbindungsmodus < 1250 g QL										
Bezug: Kinder bis 1249 Gramm: Querlage										
Geburtsgewicht < 1250 Gramm	14	0,9	37	1,7	244	1,5	1,7	268	0,7	0,8
Querlage	5	35,7	1	2,7	24	9,8	7,6	24	9,0	7,3
Spontan/Manualhilfe	0	0,0	0	0,0	0	0,0	0,0	0	0,0	0,0
primär	5	100,0	1	100,0	15	62,5	50,9	15	62,5	50,8
sekundär	0	0,0	0	0,0	8	33,3	47,4	8	33,3	47,6
Resektio (5-749,0)	0	0,0	0	0,0	0	0,0	0,0	0	0,0	0,0
vaginal/operativ	0	0,0	0	0,0	1	4,2	0,0	1	4,2	0,0



	Klinik				direkter Vergleich: (11 Perinatalzentren)			Gesamt: (32 Kliniken/ Abteilungen)		
	2010		Vorjahr		2010		Vorj.	2010		Vorj.
	n	%	n	%	n	%	%	n	%	%
1 Basisstatistik										
3 Diagnostik/Therapie										
6 BPD										
BPD	1	0,3	0	0,0	11	0,6	0,2	28	0,6	0,2
moderat	1	100,0			10	90,9		26	92,9	
schwer	0	0,0			1	9,1		2	7,1	



2 Qualitätsindikatoren

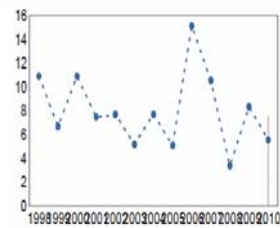
1 Übersicht

Für folgende Qualitätsindikatoren erfolgt eine Bewertung an Hand festgelegter Referenzwerte. Bei Abweichungen erfolgt eine entsprechende farbliche Kennzeichnung. Im nachfolgenden Kapitel 3 folgen Graphiken mit zusätzlichen Erläuterungen.

Indikator	Kennzahl	Bewertung	Klinik (%)	direkter Vergleich (%)	Gesamt (%)
1 IVH 3-4 < 32 Wochen oder < 1500 Gramm	1	-	5,6	3,6	3,5

Zähler:
(3 Fälle) Himblutungen IVH Grad 3 oder PVH

Nenner:
(54 Fälle) Lebendgeborene mit einem Geburtsgewicht unter 1500 g oder einem Gestationsalter < 32+0 Wochen



Weitere Schritte

- Änderungen FG-Perinatalmedizin
- Zeitreihen zurückrechnen
- Zuordnung Perinatalzentren
- Ansprechpartner für Followup



Änderungen FG-Perinatalmedizin (13.12.2010)

- Aufnahmetemperatur 36,0-37,5°
- Risikoadj. GA (vorläufige Ergebnisse)
 - Sterblichkeit
 - ROP
 - BPD
- AB
 - <= 24 h nach VBS < 34 Wochen
 - Sektio
- EE-Zeit < 10 Min.



Vielen Dank für Ihre Aufmerksamkeit!

